

# nuIT

européenne  
des chercheur.e.s



# PRÉVU

Vendredi  
**30 sept.**  
16h - 23h

Espace des Sciences  
Pierre-Gilles de Gennes  
ESPCI Paris - PSL

Entrée libre

# DOSSIER DE PRESSE

## Sommaire

Communiqué de presse	2
Avant-première	3
Programme	4
Grande Expérience Participative	8
Organisateurs	9
Partenaires	11
En pratique	12



# La Nuit européenne des Chercheur·es

Vendredi 30 septembre 2022, de 16h à 23h

à l'Espace des Sciences Pierre-Gilles de Gennes de l'ESPCI Paris - PSL

Souvent décrite comme une terre de rigueur, où rien n'est laissé au hasard, et tout est anticipé, la Recherche n'est pourtant pas un long fleuve tranquille...

Cette année, la Nuit européenne des Chercheur·es vous fait découvrir une autre face des Sciences : face à l'inconnu, à la découverte, les imprévus sont la norme, plutôt que l'exception !

Ateliers, table ronde, rencontres inopinées, à l'aveugle ou aléatoires : autour du thème de l'imprévu, la soirée de ce **vendredi 30 septembre** réserve son lot de surprises. Cette année, le programme propose en avant-première un après-midi en déambulation dans la rue Mouffetard, autour de manips et de rencontres improbables entre les chercheurs ou chercheuses et les commerçants ou commerçantes du quartier.

En échangeant directement avec les acteurs et actrices de la recherche, vous pourrez découvrir le travail quotidien qui mène à la connaissance, à travers un sinueux chemin rempli d'impasses et de rebondissements.

Comment peut-on prévoir le climat, les crises géopolitiques, économiques ou sanitaires dans plusieurs années, et anticiper tous les aléas possibles ? Comment une rencontre fortuite peut-elle changer toute la carrière d'un chercheur ou d'une chercheuse et mener à de nouvelles découvertes ?

Plongez dans le monde de la recherche et confrontez-vous, le temps d'une soirée, à l'imprévu !

Événement organisé par l'ESPCI Paris-PSL, l'Université PSL et TRACES, et soutenu par la **Commission européenne** (dans le cadre du programme HORIZON 2020 - Action Marie Curie Skłodowska - Grant Agreement N°101036048), la **Région Île-de-France**, la **Ville de Paris**, le **Ministère de la Culture** et le **Ministère de l'Enseignement supérieur, de la Recherche et de l'Innovation**.

## La Nuit européenne des Chercheur·es, qu'est-ce que c'est ?

La Nuit Européenne des Chercheur·es est un événement à rayonnement européen qui invite le public à venir rencontrer des chercheurs et chercheuses lors d'une nuit immersive animée par des dispositifs interactifs uniques. L'événement se déroule dans plus de 350 villes en Europe, dont 16 en France : Albi, Angers, Besançon, Bordeaux, Brest, Dijon, Le Mans, Limoges, Nancy, Marseille, Nice, Paris, Pau, Saint-Denis de la Réunion, Toulouse et Saint-Etienne.

### Infos pratiques

Entrée libre et gratuite

Programme détaillé : [www.espgg.org](http://www.espgg.org)



Galerie photo

Sur le site national :  
[nuitdeschercheurs-france.eu](http://nuitdeschercheurs-france.eu)

### Contact presse

Pauline du Chatelle - [communication-espgg@espci.fr](mailto:communication-espgg@espci.fr)

Espace des Sciences Pierre-Gilles de Gennes - ESPCI Paris - PSL  
10 rue Vauquelin 75 005 Paris

 [www.facebook.com/espgg](https://www.facebook.com/espgg)  
 [#NuitChercheurs](https://twitter.com/ESPGG)





## Avant-première

En avant première de la Nuit européenne des Chercheur-es, nous vous proposons trois dates pour rencontrer des chercheurs et chercheuses, selon un format tout particulier : le Speed Searching en ligne !

Rendez-vous les :

- \* Mardi **13 septembre** de 10h à 20h,
- \* Mardi **20 septembre** de 10h à 20h, puis de 20h à 22h
- \* Mardi **27 septembre** de 10h à 20h, puis de 20h à 22h

Sur Zoom, échangez avec des chercheurs et chercheuses le temps d'une session de 40 minutes de "speed searching".

Sur le principe du speed dating, tentez de décrypter leurs recherches en leur posant toutes vos questions. Toutes les 10 minutes, rencontrez une nouvelle personne pour discuter, par petits groupes, de son sujet et de son travail de recherche, de son quotidien, ou encore de ses défis.

**Partez à la découverte des métiers de la recherche !**

**Inscriptions :** [nuitdeschercheurs-france.eu/?2022](http://nuitdeschercheurs-france.eu/?2022)

# Programme



## APRÈS-MIDI

### Déambulation dans la rue Mouffetard

#### Manips avec EPICS

C'est en plein cœur du quartier Mouffetard que les membres de l'association étudiante EPICS de l'ESPCI Paris - PSL vous invitent à faire des expériences... vers l'imprévu et au-delà !

*De 16h à 18h*



#### Chercheur-es en boutique

Les chercheurs et chercheuses de l'Université PSL sont de sortie dans les commerces de la rue Mouffetard, et les sciences s'y cachent partout...

Venez prendre un apéritif neuroscientifique avec une chercheuse en cognition, discuter de physique de la pâte à pizza avec un spécialiste de la matière molle, vous questionner sur le sens des mots avec un économiste du climat, et participer à bien d'autres rencontres improbables, au cinéma, dans une fromagerie ou encore dans une cave à vin !

*De 16h à 18h.*

*En collaboration avec la Mairie du 5<sup>ème</sup>.*

## SOIRÉE

### En continu

#### Les mystères polaires

Avec Marie Kazeroni, Marie Bouchet, Romilly Harris Stuart, Cécile Davrinche,  
Équipe GLACCIOS - Laboratoire des Sciences du Climat et de  
l'environnement - Institut Pierre Simon Laplace / CNRS / CEA / UVSQ

Analysée par les climatologues dans des conditions parfois extrêmes, la glace de l'Antarctique recèle de surprises et renferme de précieuses informations. Quels mystères nous révèle-t-elle ? Venez à la rencontre de l'équipe GLACCIOS et expérimentez la recherche polaire avec ces 4 professionnelles de la climatologie.



De 18h30 à 21h

#### Un brin de Pasteur

L'association de jeunes chercheurs et chercheuses de Pasteur STAPA tiendra un stand ludique autour de leurs nombreuses thématiques de recherche : à vous de jouer pour deviner de laquelle il s'agit !

Parmi les nombreuses surprises que vous réserve STAPA, vous aurez l'occasion de découvrir les indispensables d'un laboratoire et pourquoi pas vous y essayer avec elles et eux.

De 18h à 19h30, puis de 20h à 21h30

#### Speed searching, le speed dating de la recherche !

Sur le principe du speed dating, venez discuter sur un temps court avec les chercheurs et chercheuses et tentez de décrypter leurs recherches en posant les questions qu'il vous plaira. Ayez l'œil, il y a peut-être des indices...

De 18h30 à 22h

! Cette activité aura lieu aussi en ligne sur Zoom les mardis 13, 20 et 27 septembre.  
N'hésitez pas à vous inscrire !

## Les rendez-vous

### Inauguration de la soirée

19h45

### Faites vos jeux ! Un jeu d'hypothèses

Un chercheur ou une chercheuse expose une situation face à laquelle il ou elle a dû faire un choix et propose plusieurs issues. Quelle est hypothèse vous paraît la plus probable ? Qu'auriez-vous fait ? Échangez, pesez le pour et le contre et mettez vous à la place du chercheur ou de la chercheuse le temps d'une activité façon partie de poker.



*En continu de 18h30 à 19h30*

### Chercheurs et chercheuses « mystère »

Vous avez devant vous plusieurs personnes travaillant dans le domaine de la recherche, dont la thématique de recherche vous est inconnue : c'est en vous déplaçant que les chercheurs et chercheuses vous fourniront des informations et des indices. Choisissez les problématiques, observez, analysez, devinez, et partez à la recherche de leur identité !

*5 créneaux de 30 minutes :*

*18h15 / 18h45 / 19h15 (en anglais) / 20h-20h30 / 20h30-21h*

### Table ronde "Les crises : (im)prévisibles ?"



*Une table ronde radio-diffusée, avec la participation de :*

- \* Fabio D'Andrea - Climatologue au Laboratoire de météorologie dynamique (LMD, ENS - PSL),*
- \* Alice Canabate - Sociologue au Laboratoire de Changement social et politique de l'Université Paris Cité,*
- \* Francesco Sebregondi - Chercheur et architecte à l'Ensad*
- \* Albert David - Chercheur en management de l'Innovation Université Paris Dauphine - PSL*
- \* Philipp Fischer et André Sghinolfi - Radio Campus Paris*

Les crises que nous traversons sont-elles imprévisibles ? Pourrions-nous prévoir la prochaine crise ? C'est ce dont vont discuter nos intervenants et intervenantes au travers de leurs différents prismes : climatologue, économiste, sociologue, artiste designer... et bien-sûr, vous, public ! Participez à ces passionnantes réflexions qui feront l'objet de l'activité radio, assurée par Radio Campus Paris.



*À partir de 20h.*

*Émission radio-diffusée sur Radio Campus Paris (93.9 FM).*

## Le Bug - L'imprévu en Informatique

L'informatique est partout dans notre quotidien. Le temps d'un atelier, Fabrice Kordon, professeur en informatique et directeur de laboratoire (LIP6 - Sorbonne Université), vous montrera comment et pourquoi déjouer l'Imprévu dans sa thématique de recherche.



2 créneaux de 30 minutes

\* 20h : Le bug informatique dans l'automobile

\* 20h30 : Le bug informatique dans l'aérospatial

## Cabinet de curiosités

18h30 : Extraits de la pièce de théâtre « Le Commun des Mortels » - Olivia Rosenthal et Keti Irubetagoiena

19h : Échange

Quand l'art dramatique rencontre la neurobiologie autour du microbiote intestinal : rendez-vous avec Keti Irubetagoiena (Directrice de recherche CNSAD - PSL), Olivia Rosenthal (Romancière, dramaturge, performeuse française, professeure à l'Université Paris 8) et Morgane Thion (Chercheuse Développement et plasticité du cerveau IBENS-PSL-CNRS).

Les chercheuses de cette activité travaillent sous la tutelle du Ministère de la Culture.

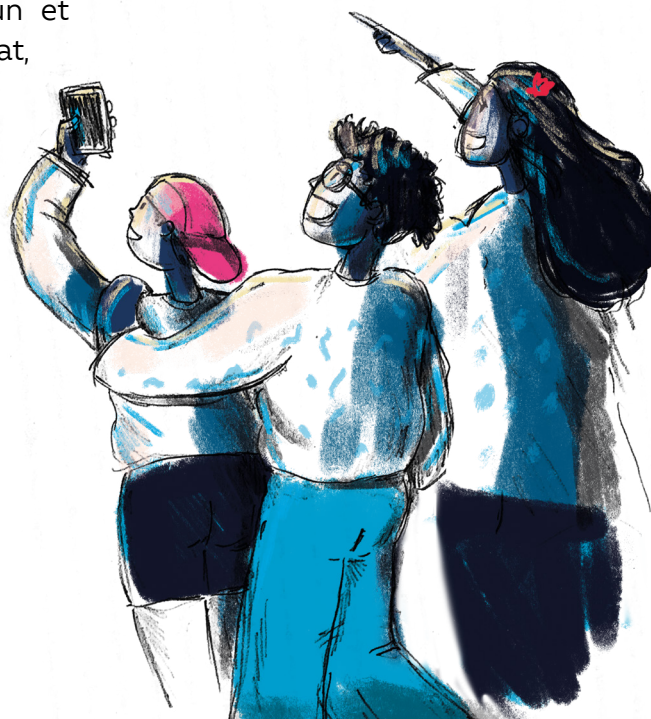
## L'éloge de l'inconnu

Pièce de Jean-Pierre Siméon - Performance de Geoffrey Rouge Carrassat

La recherche passe aussi par la performance artistique ! Venez découvrir ce travail hors du commun et échanger avec Geoffrey Rouge Carrassat, doctorant au Conservatoire National Supérieur d'Art Dramatique - PSL, autour de l'imprévu dans la recherche en art.

Les chercheurs de cette activité travaillent sous la tutelle du Ministère de la Culture.

À partir de 20h15





**ZOOM SUR...**

# **La Grande expérience participative :**

## **APPEL À PROJETS DE RECHERCHE**

Après trois éditions réussies entre 2015 et 2019, le programme français pour la Nuit Européenne des Chercheur-es lance un appel à proposition pour une nouvelle Grande Expérience Participative (GEP). Cette GEP impliquera la participation de plusieurs milliers de personnes (potentiellement 15.000), dans 16 villes françaises durant la prochaine Nuit Européenne des Chercheur-es, le 29 septembre 2023.

### **Pour candidater**

Les équipes de recherche intéressées sont invitées à soumettre leur projet d'expérience en remplissant le formulaire disponible sur le site : [nuitdeschercheurs-france.eu/wakka.php?wiki=GrandeExperience](https://nuitdeschercheurs-france.eu/wakka.php?wiki=GrandeExperience)

**Date limite des dépôts de dossiers :** 5 décembre 2022.

### **Retrouvez les dernières éditions de La Grande Expérience Participative :**

\* [nuitdeschercheurs-france.eu/?GrandeExperience2019](https://nuitdeschercheurs-france.eu/?GrandeExperience2019)

\* [nuitdeschercheurs-france.eu/wakka.php?wiki=GrandeExperience2017](https://nuitdeschercheurs-france.eu/wakka.php?wiki=GrandeExperience2017)



# Organisateurs

Impulsée par la Commission Européenne, la Nuit européenne des chercheurs et chercheuses est soutenue par le Ministère de la Culture et le Ministère de l'Enseignement supérieur, de la Recherche et de l'Innovation.

L'Université PSL - Paris Sciences & Lettres, l'ESPCI Paris-PSL et l'Espace des Sciences Pierre-Gilles de Gennes participent pour la neuvième année consécutive à la Nuit européenne des Chercheur-es.



## L'Université PSL - Paris Sciences & Lettres

Située au cœur de Paris, l'Université PSL fait dialoguer tous les domaines du savoir, de l'innovation et de la création en sciences, sciences humaines et sociales, ingénierie et arts. Sélective et engagée en faveur de l'égalité des chances, elle forme au plus près de la recherche en train de se faire, des chercheurs, artistes, entrepreneurs et des dirigeants conscients de leur responsabilité sociale, individuelle et collective.

Avec 2 900 enseignants-chercheurs, 17 000 étudiants, 140 laboratoires et une dizaine d'incubateurs, fablabs et espaces de co-working, PSL est une université à taille humaine. Elle figure parmi les 50 premières universités mondiales selon les classements de Shanghai, du THE (Times Higher Education), CWUR et QS (Quacquarelli Symonds).

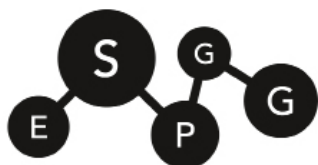
*PSL est labellisée Science Avec et Pour la Société depuis Novembre 2021.*



## L'ESPCI Paris-PSL

L'ESPCI Paris - PSL est une école d'ingénieur de la Ville de Paris, qui forme chaque année 90 élèves-ingénieurs, recrutés parmi les meilleurs.

L'école dispense une formation originale en physique, chimie et biologie, basée sur la recherche et les travaux pratiques. Elle se démarque par sa formation scientifique de haut niveau, interdisciplinaire, fortement adossée à une recherche d'excellence, alliant science fondamentale et ouverture vers les applications et l'innovation. Pépite de l'enseignement français, elle compte 6 Prix Nobel depuis sa création en 1882. Elle est établissement composante de l'université PSL.



**Espace des Sciences**  
Pierre-Gilles de Gennes

## L'Espace des Sciences Pierre-Gilles de Gennes

Passerelle entre la cité et le monde scientifique imaginée en 1994 par Pierre-Gilles de Gennes, l'ESPGG est l'espace grand-public de l'ESPCI Paris-PSL et de l'Université PSL. Entre espace d'animation grand public et laboratoire d'innovation pour la médiation scientifique, il se situe à l'interface entre science, culture, art et société. Il constitue un lieu ouvert pour favoriser les échanges, les rencontres et les réflexions communes entre chercheurs, enseignants, journalistes, artistes, narrateurs, curieux des sciences et des cultures.

**L'Espace des Sciences Pierre-Gilles de Gennes est un lieu [ESPCI Paris - PSL](#) et [Université PSL](#) géré par l'association TRACES.**

# TRACES

## TRACES

Groupe de réflexion et d'action sur la science, sa communication et son rapport à la société, TRACES réunit des professionnels impliqués dans la recherche, le développement et la diffusion d'idées et d'outils qu'ils croient utiles à l'inspiration d'une juste place de la science et de la technologie dans la société.

TRACES cherche à créer des espaces privilégiés de prise de recul, d'expérimentation et d'innovation dans le domaine de la communication publique de la science. Formation, conseil et médiation sur le terrain s'y enrichissent mutuellement, à travers une perpétuelle réflexion interdisciplinaire à la convergence des sciences humaines et des sciences expérimentales.

Plus d'informations : [www.groupe-traces.fr](http://www.groupe-traces.fr)

## Partenaires de l'événement



Financé par



**GOUVERNEMENT**

*Liberté  
Égalité  
Fraternité*



# En pratique



## La Nuit Européenne des Chercheur-es

**Vendredi 30 septembre 2022, de 16h à 23h**

Espace des Sciences Pierre-Gilles de Gennes de l'ESPCI Paris - PSL

**Entrée gratuite**

**Toutes les infos sur [www.espgg.org](http://www.espgg.org)**

 [www.facebook.com/espgg](https://www.facebook.com/espgg)

 @ESPGG @ESPCI\_Paris #NuitChercheurs

## Accès

**ESPGG - ESPCI Paris - PSL**  
**10 rue Vauquelin**  
**75 005 Paris**



**Métro 7** Censier-Daubenton

**RER B** Luxembourg

**21 27** Berthollet-Vauquelin